

**Cross UGSEL Pays de la Loire –  
MERCREDI 29 NOVEMBRE 2023 –  
LAVAL - Site de l'AUBEPIN**



**MERCI SERGE, REPOSE EN PAIX.**



## RENSEIGNEMENTS

**CONTACTS :** Cindy ROBERT Ugsel PDL 0662458960  
Alexandra RADÉ Ugsel Mayenne 0767533638

**QUALIFICATIONS :** Voir le livret Régional et le site UGSEL Pays de Loire.

**LICENCES :** Tout athlète participant doit être licencié.

**ACCUEIL :** à partir de 11h30 sur le site de l'Aubépin à LAVAL.

**DOSSARDS :** A retirer au secrétariat dès 11h30. Chaque athlète prévoit ses épingles.

**JURY :** Assuré par l'UGSEL53 et la région PDL. **Réunion du jury à 12h30 précise sur la ligne d'arrivée.**

**TENUE :** Chaque professeur ou accompagnateur s'assure que les élèves portent des tenues adéquates et correctes. **Pointes conseillées.** Privilégier de venir en tenue.

**SECURITÉ/SECOURS :** Chaque professeur est tenu de surveiller ses élèves. Ceux-ci sont sous votre responsabilité durant leur présence sur le site. Un poste de secours assurera les premiers soins si nécessaire.

**BUVETTE :** Boissons froides et chaudes - Confiseries - Crêpes – Galettes saucisses (sur commande).

**VESTIAIRES :** Sur le plan, un « **camping établissements** », vous pourrez y poser **votre** barnum.

**PARCOURS :** Terrain en herbe.

**PROPRETÉ :** Merci de sensibiliser vos élèves à l'environnement et de respecter les lieux. Interdiction de circuler sur les terrains de foot et d'athlétisme.

**COURSE INCLUSIVE : avec les MF2**

**HORAIRES / DISTANCES :**

Jusqu'à 12h30 : Reconnaissance du parcours  
12h45 : Mise en place du Jury  
13h15 : Départ de la première course  
16h50 : Fin de la compétition

Départ = 270m

Petite boucle (PB) = 1060m

Moyenne boucle (MB) = 1570m

Grande boucle (GB) = 2010m

Arrivée = 80m

Horaires	Catégories	Distances	Parcours
13h15	<u>BF2 (2011)</u>	1920 m	Départ + 1 MB + Arrivée.
13h30	<u>BF1 (2012)</u> Poussines (2013)	1920 m	Départ + 1 MB + Arrivée.
13h45	<u>BG2 (2011)</u>	2470 m	Départ + 2 PB + Arrivée
14h	<u>BG1 (2012)</u> Poussins(2013)	2470 m	Départ + 2 PB + Arrivée
14h15	<u>MF1 (2010)</u>	2470 m	Départ + 2 PB + Arrivée
14h30	<u>MF2 (2009)</u> <u>+Course inclusive</u>	2470 m	Départ + 2 PB + Arrivée
14h45	<u>Relais mixte C/J</u> (2008-2004)	1-1330 m 2-1060 m 3-1060 m 4-1140 m	Départ + 1 PB (Relais) + Arrivée
15h15	<u>CF / JE</u> (2008-2004)	3420 m	Départ + 1 PB + 1 GB + Arrivée
15h45	<u>MG 1</u> (2010)	3420 m	Départ + 1 PB + 1 GB + Arrivée
16h10	<u>MG 2</u> (2009)	3420 m	Départ + 1 PB + 1 GB + Arrivée
16h35	<u>CG / JG</u> (2008 - 2004)	4370 m	Départ + 2 GB + Arrivée



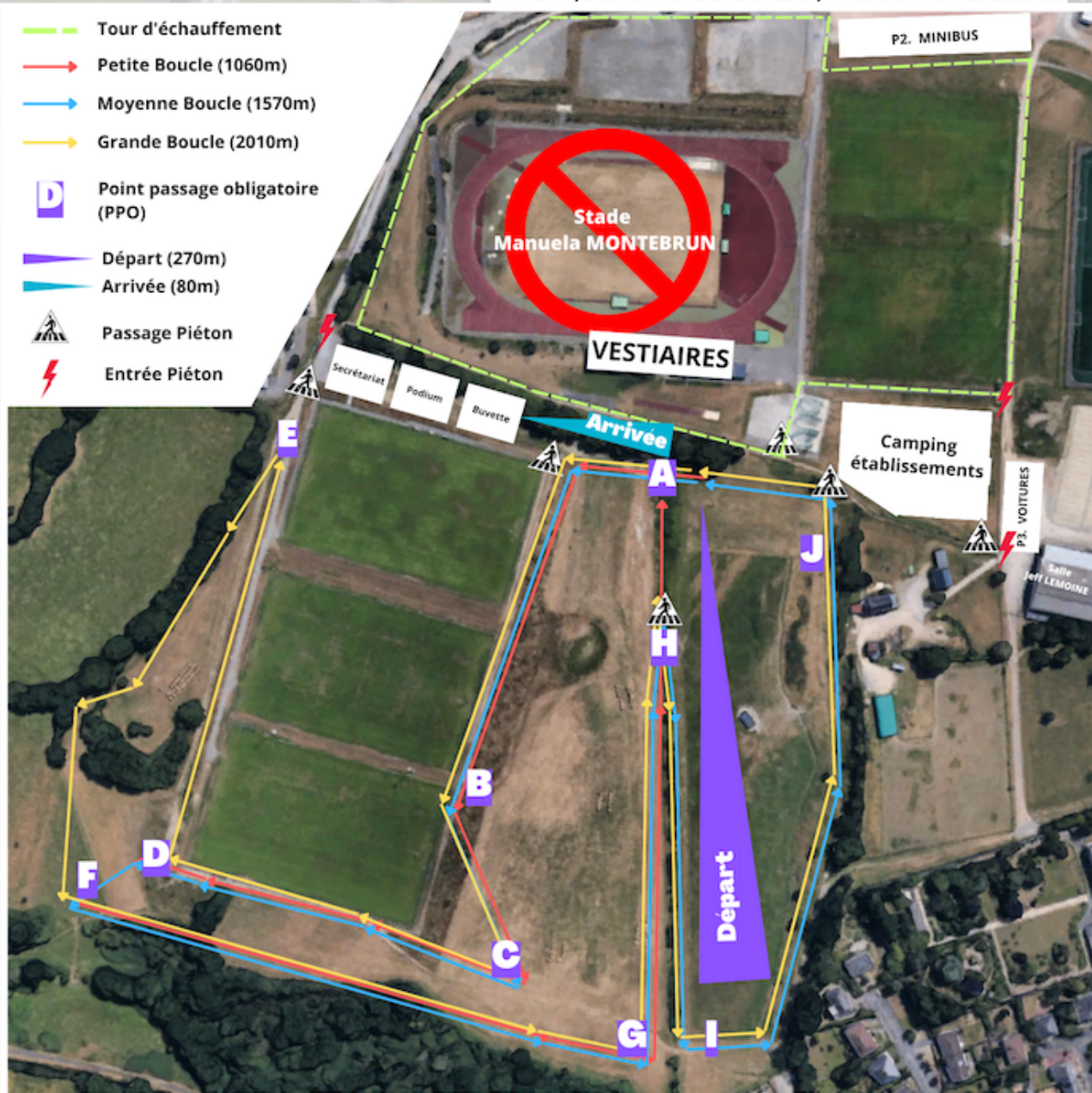
# CROSS REGIONAL 29 NOVEMBRE 2023

## MAY CROSS UGSEL

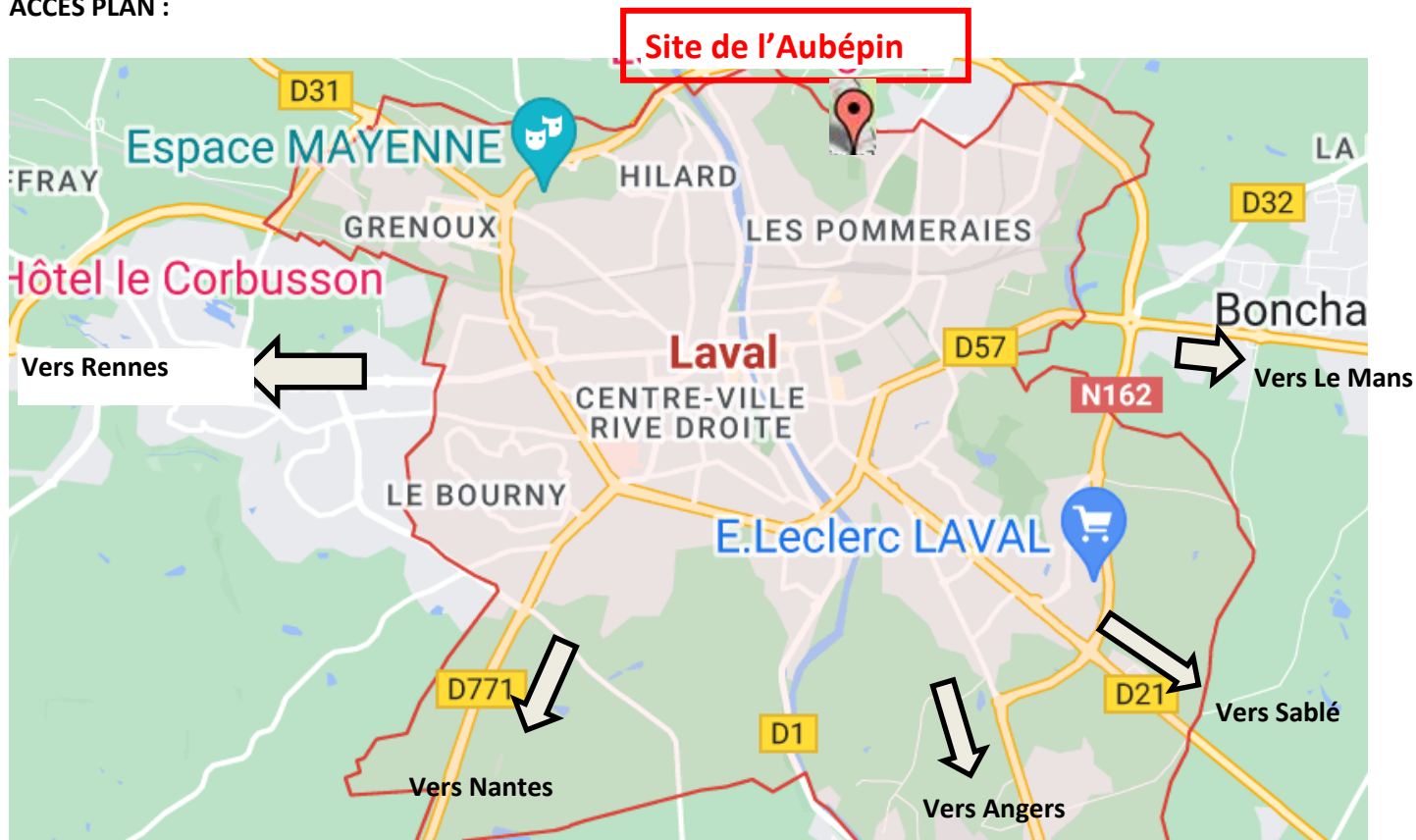
### SITE DE L'AUBÉPIN

#### - plan de course -

P1: CAR, stade Francis le Basser, Avenue P. de Coubertin



**ACCÈS PLAN :**



Site de l'Aubépin, stade Manuela MONTEBRUN, en face du Stade Francis Le Basser, Avenue Pierre de Coubertin 53000 LAVAL.

**PARKINGS :**



**STATIONNEMENT CARS (P1) :** Les cars pourront stationner au 130 Avenue Pierre De Coubertin sur le parking du stade Francis le Basser pour déposer les élèves. Après dépose des élèves si le parking est complet, vous serez orientés vers le foirail (fléchage).

**STATIONNEMENT Minibus et voitures (P2) :** l'Entrée se fait juste en face de la pharmacie, avenue Pierre de Coubertin

**STATIONNEMENT Voitures (P3) :** via la rue des sports, près de la salle Jeff Lemoine.